

## Hvad er Google Toolbar?

Med Google Toolbar får du en ny værktøjslinje i Internet Explorer eller Firefox med direkte adgang til Googles søgemaskine fra en vilkårlig webside. Med Google Toolbar kan du bl.a.:

- springe direkte til søgeord på websider
- markere søgeord på de fundne websider
- stavetrollere det du skriver i online-formulere
- dele websider med Gmail og Blogger
- blokere pop-up-vinduer (kun i IE)
- få adgang til ofte besøgte websider fra en vilkårlig pc
- abonnere på feeds (kun i Firefox)
- få advarsler om usikre websider

## Installation af Google Toolbar

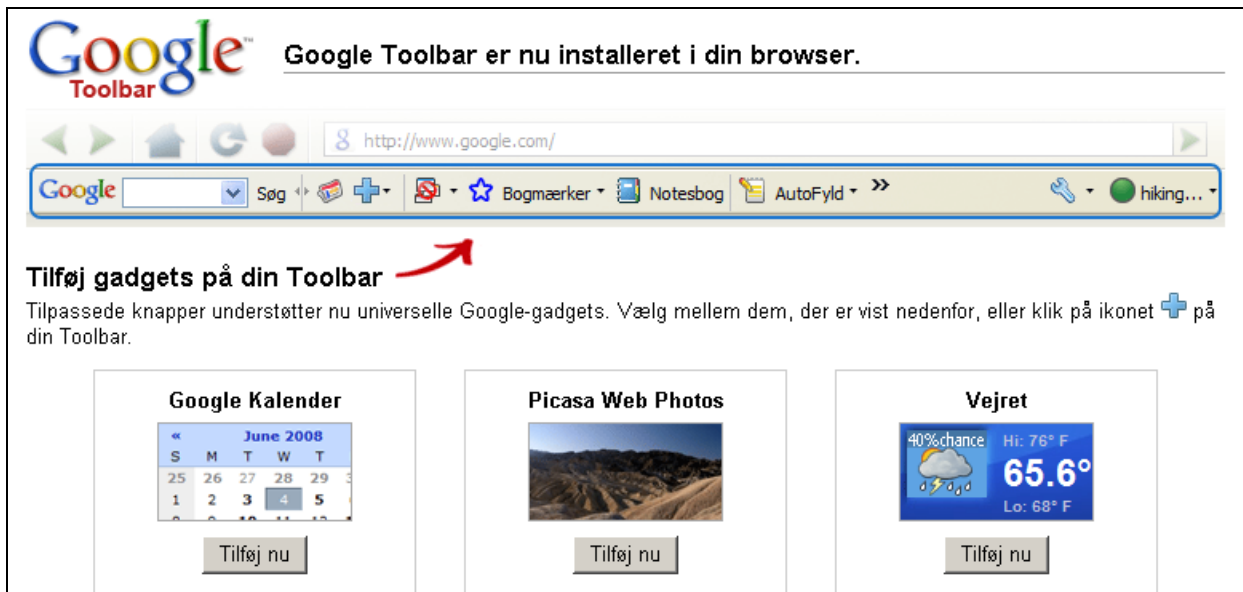
Du installerer den danske udgave af Google Toolbar som følger:

1. Indtast <http://toolbar.google.com> i browserens adresselinje.
2. I rullelisten **Language** vælger du **Dansk**
3. Klik på knappen **Installer Google Toolbar 5**



4. Konfigurer evt. din Toolbar og klik på knappen **Accepter og download**
5. Klik på knappen **Kør** i dialogboksen **Filoverførsel** og kørs installationsguiden igennem.

Når installationen er færdig får du nedenstående skærmbillede:



Nederst på siden kan du via et link **Vis alle funktioner** få et overblik over funktionerne i Google Toolbar.

Google Toolbar er født med en standardinstallation, som du kan ændre på efterhånden, som du lærer værktøjet at kende. Nedenfor ser du nogle af ikonerne:

	Genvej til <a href="http://www.google.dk">www.google.dk</a>
	Søgefelt og søgeknap
	Google-bogmærker. Tilføj bogmærker, så de er tilgængelige fra en vilkårlig pc
	PageRank. Viser om siden er meget besøgt og dermed værd at bruge tid på
	Blokering af popups.
	Stavekontrol. Kontrollerer din stavning ved udfyldning af formularer
	Send til. Del websider med Blogger eller Gmail
	Indstillinger. Giver adgang til din Google-konto, indstillinger og hjælp. Her kan du tilrette din Google Toolbar, så den passer til dine behov ved at du klikker på knappen <b>Indstillinger</b> længst til højre på skærmen.


## Sådan bruges Google Toolbar

### Søgeværktøjet

Det vigtigste værktøj på værktøjslinien er **søgeværktøjet**, som giver dig direkte adgang til Googles søgemaskine. Resultatet vises i browseren. I søgefeltet vises en række forslag baseret på populære Google-søgninger.

Du kan vælge, hvilken type søgning du vil foretage ved at klikke på **G-ikonet** i venstre side af søgefeltet.

## Brugerdetailpassede knapper

Ønsker du at tilføje flere knapper til værktøjslinien skal du klikke på **Føj knapper til din Toolbar** . Her tilbydes et galleri af knapper til populære websteder.



1. Klik på linket **Åbn hele galleriet** for at se en oversigt over de knapper, som du kan tilføje
2. Vælg en knap og klik på **Føj til Toolbar**
3. Klik på **Tilføj** i dialogboksen **Installation af tilpasset knap til Google Toolbar**
4. Knappen vises på Toolbaren med nogle korte blink

## Bogmærker

Med værktøjet Google bogmærker kan du oprette og navngive bogmærker, som du får adgang til fra en hvilken som helst pc med Google Toolbar installeret. Google bogmærker lagrer dine bogmærker online, og du skal være logget ind på din Google-konto for at få adgang til bogmærkerne.

1. Klik på stjerne-ikonet  på værktøjslinien for at logge ind på kontoen.



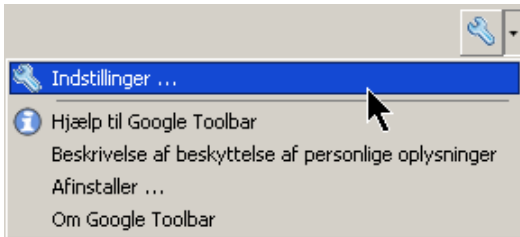
2. Stjernen er nu blevet gul , idet du nu er logget på din konto og har adgang til bogmærkerne.

Her kan du se oversigten over dine online bogmærker og administrere dem efter behag. Du kan endda importere bogmærker fra IE ved under bogmærker at vælge **Importer favoritter fra Internet Explorer**.

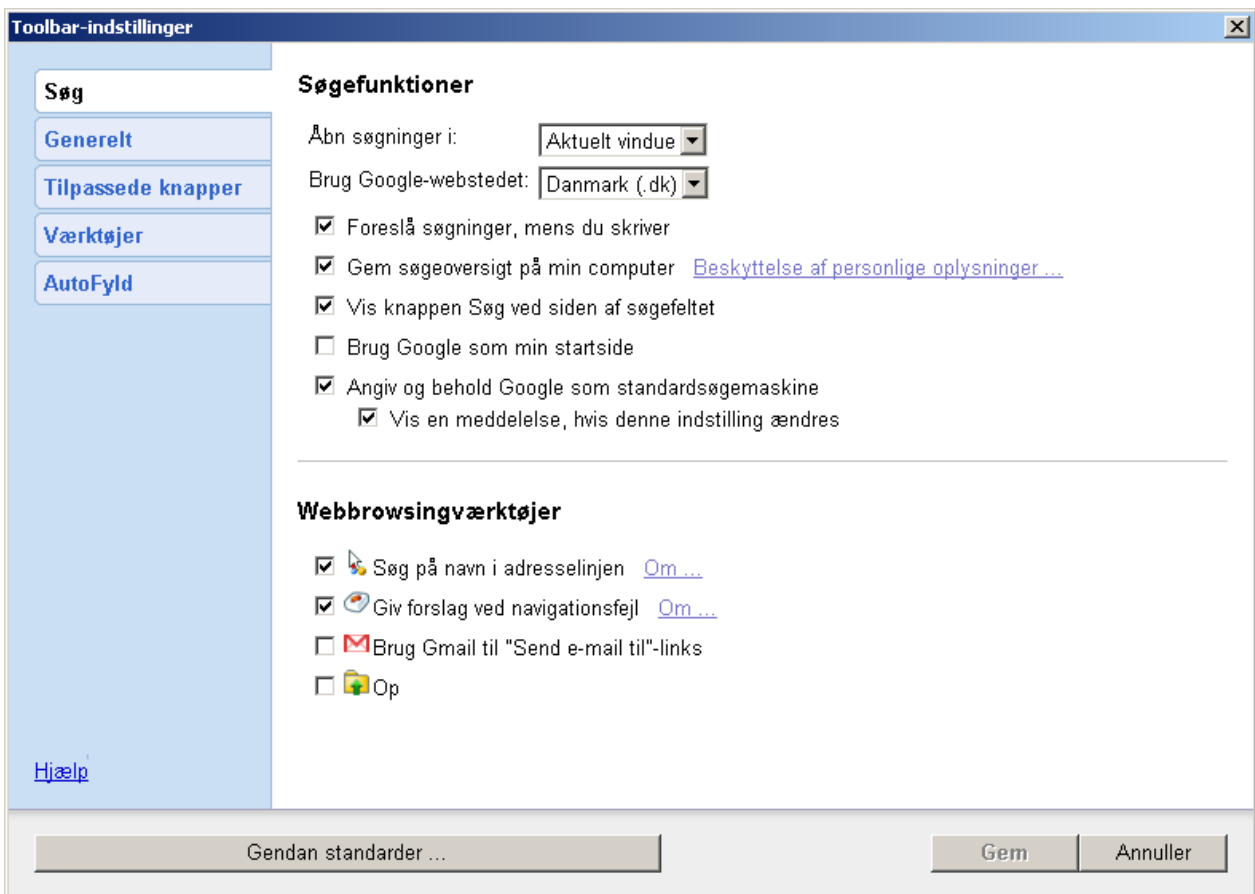
## Indstillinger

Du kan indstille Google Toolbar på forskellig vis.

1. Klik på knappen **Tilpas Toolbar-indstillinger**  og vælg **Indstillinger** i drop-down menuen:




Her kan du via fanebladene i venstre side indstille din Toolbar og gendanne standarder.



## Fjern Google Toolbar fra IE

Du kan fjerne Google Toolbar via Kontrolpanelet. Du kan også fjerne den på følgende måde:

1. Klik på knappen **Indstillinger**  til højre på værktøjslinjen og vælg **Afinstaller** i menuen.
2. Nu vises en ny side, hvor du skal klikke på knappen **Afinstaller Google Toolbar**

3. Du får en bekræftelse på at Google Toolbar er fjernet fra browseren.

### Opgave

1. Find **Google Toolbar** på internettet og installer den på din pc
2. **Søg** efter nogle ord i søgefeltet, som har med dit arbejde eller fritid at gøre
3. Tilføj et eller flere **brugertilpassede** knapper fra populære websteder
4. Opret én eller flere bogmærker
5. Gå ind i **Indstillinger** og se hvilke muligheder der er for at tilpasse værktøjslinien.
  - a. Tilføj evt. nogle flere knapper
  - b. Fjern knaptekstetiketterne
6. Fjern Google Toolbar fra Internet Explorer